



Belegung Variante 1 mit 2 Personen

Wohnung mit 80 qm

Wohnung mit einem Schlafzimmer
(Doppelbett) ansonsten wie
beschrieben und abgebildet
(Das zusätzliche WC und Schlafzimmer
(Einzelbetten) sind verschlossen)

Preis je nach Saison



herrliche See- und Bergsicht ruhige zentrale Lage

Nichtraucher

Loggia (Mittags- und Abendsonne)
und extra Balkon (Morgensonne)

SAT – TV / DVD / Radio DAB+

Kinderbett und Hochstuhl

kostenloser Parkplatz direkt am Haus
große Fahrradgarage

**große Küche mit Mirkowelle,
Spülmaschine, Kühlschrank mit
Eisfach, Backofen, Herd mit Ceranfeld**
**großes Badezimmer mit WC, Dusche
und Badewanne**

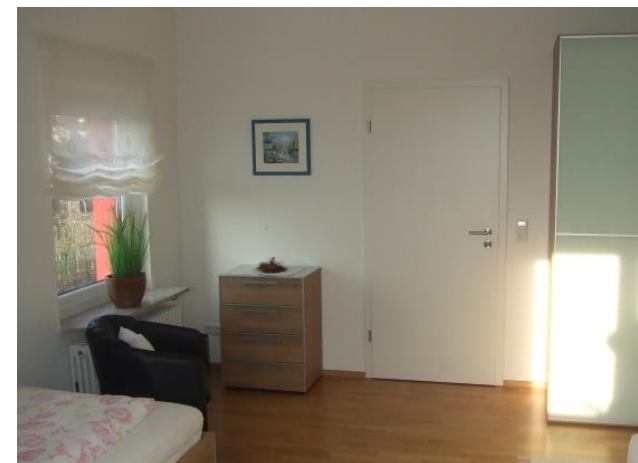


Belegung Variante 2 mit 4 Personen

Wohnung mit 100 qm

Komplette Wohnung mit zusätzlichem
Schlafzimmer (2 Einzelbetten) und
zusätzlicher Toilette wie beschrieben
und abgebildet

Preis je nach Saison





Anreise mit dem Auto

Die bayerischen Bodenseegemeinden sind durch die neue Bundesstraße B31 vom Durchgangsverkehr entlastet. Nach Nonnenhorn finden Sie am besten über die Ausfahrt Kressbronn oder Ausfahrt Lindau.



Leder -
Massage -Relax -
Sessel
Blue Ray / DVD
DAB+

Kurtaxe enthält:

- Eintritt ins Freibad
- Zugfahrt im Bodo-Verbund
- Echt Bodensee Card

FERIENWOHNUNG SUSANNE KIEFER

Schererweg 9..
88149 Nonnenhorn



☎ 08382/887969

✉ info@ferienwohnung-nonnenhorn.de

🌐 www.ferienwohnung-nonnenhorn.de

